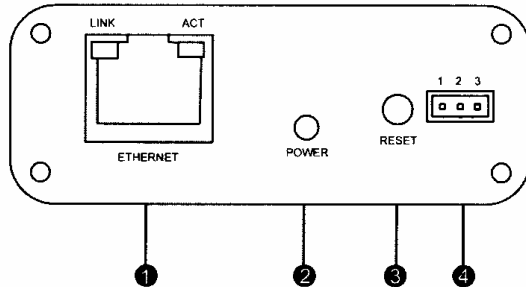
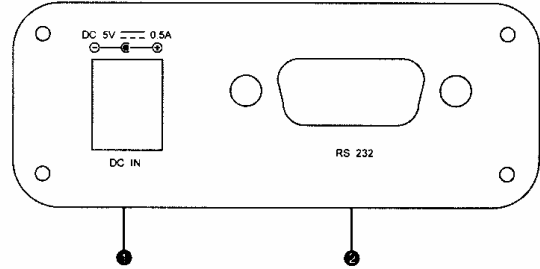


## Инструкция по использованию IPBOX-модуля.

**Позволяет подключать ресиверы линейки TECHNOSAT 8002, 8002M и т.п. к шаринг-серверу в интернете или локальной сети без использования ПК.**



1. RJ45-порт (LAN)
2. Индикатор POWER
3. RESET (сброс)
4. Джемпер: 1-2 для прошивки  
2-3 норм. режим



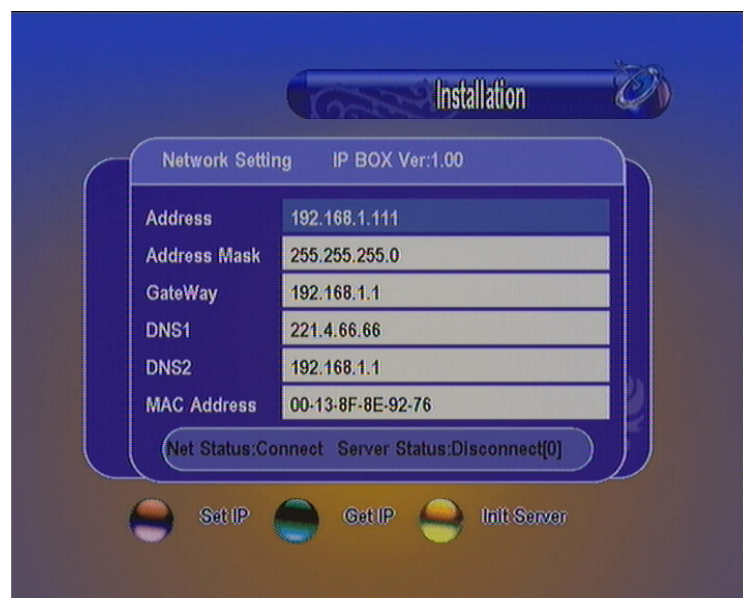
1. DC in, 5V-12V, 0.5A
2. RS232 (COM-порт)

Для соединения ресивера с модулем нужно классический нуль-модемный кабель «мама-мама» (2-3;3-2;5-5). Также должен быть включен эмулятор (F1-000).

1. Соединяем ресивер с ipbox-модулем нуль-модемным кабелем.
2. Включаем питание ресивера и модуля.
3. В меню шаринга (F1-111) выбираем NewCS ECM. В меню Установки появится два новых пункта: Network Setting и Server Setting.
4. В меню Network Setting производим конфигурацию сетевых настроек ipbox-модуля. Если Вы хотите получить настройки автоматически от DHCP-сервера в сети, нужно сделать сброс ipbox-модуля (RESET) или нажать синюю кнопку на пульте в Меню Network Setting (Auto IP).

Функции кнопок в меню Network Setting:

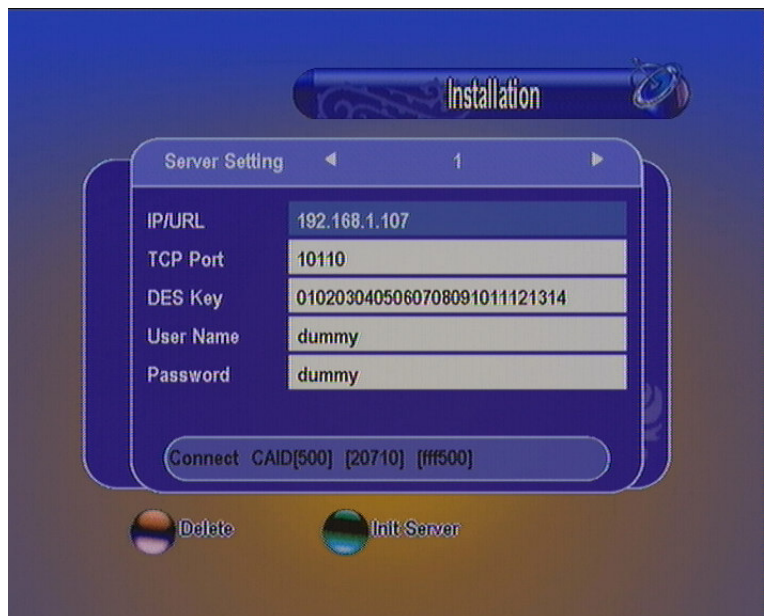
- OK – редактировать поле в меню
- RED (Set IP) – установить IP. Используется для запоминания настроек в модуле.
- GREEN (Get IP) – получить IP. Используется для получения настроек с модуля.
- YELLOW (Init Server) – инициализировать сервер.
- BLUE (Auto IP) – получить IP-адрес автоматически от DHCP-сервера в сети.



5. В меню Server Setting вводим данные сервера шаринга. Вы можете ввести настройки до 10-и серверов одновременно. При просмотре закодированного канала ресивер сам будет определять к какому серверу обращаться за ключами.

Функции кнопок в этом меню следующие:

- ОК – редактировать поле в меню
- RED (Delete) – удалить данные сервера.
- GREEN (Init Server) – инициализировать сервер.



Если все сделали правильно, то через несколько секунд должно появиться изображение с закодированного канала.

Таким образом Вы можете подключаться к серверам по протоколу newcamd, расположенным в Интернете или в локальной сети (например на ресиверах Dreambox, IPBOX и им подобных).